

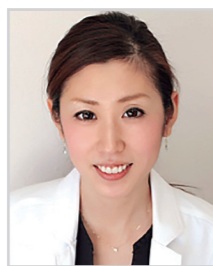
体の健康は 食べることから始まります

健康を保つにはバランスの良い食事をとることが大切です。おいしく食事をとるにはしっかりと噛まなければなりません。そのためにはしっかりとした歯がなければなりません。30代を境に、歯を失う第一の原因は虫歯から歯周病へと変わっていきます。

当院では歯周病治療をメインとした治療をおこない、生涯ご自分の歯でごはんがたべられるようにお手伝いをさせていただきます。



木下歯科医院 院長
木下拓郎



木下歯科医院 副院長
木下美紗子



治療中は当院の保育士が、お子様たちのお相手をしっかりとさせていただきます。



キッズ スペース

お子様たちをキッズルームにあずけて治療ができます。資格を持った保育士が常駐するので安心。

子どもからお年寄り まで安心して通院できる環境

訪問治療も

お年寄りや身体の不自由な方など、通院が困難な方のために、歯科医師と歯科衛生士がご自宅に訪問して歯科治療を行う、訪問歯科も実施しています。寝たままなどの楽な姿勢で治療できるので、ベッドの横で入れ歯の調整や、簡単な抜歯なら行います。訪問時間は要相談。費用は、保険証の種類により異なります。(治療内容が保険外に及ぶ場合はこの限りではありません) お伺いできる地域は、当院から16kmが訪問歯科の範囲となっております。

注意が必要になってきます。日本の成人の8割がかかっているといわれる歯周病は、自覚症状が薄く、心臓病や糖尿病との関連性もある細菌性の病気です。「歯周病と糖尿病」、「高血圧と歯茎の腫れ」のように、歯と関連性のある病気を同時に治療することで、治療を早めます。医科と連携した治療により、効率のよい、患者さんにもやさしい治療を行うことが可能です。木下歯科医院では、併設の医科と連携することで、歯周病治療を強化していき、薬の併用等で双方の治療を早めるなど、高度な専門治療を行っています。

予防歯科治療の大切さ

口の中の変化は気付かずにいけません。歯は悪くなったら完全には元には戻らないんです。痛くなる前に、治療をする「予防治療」が大切です。30歳を過ぎたら、最低でも半年に1回の受診をおすすめします。歯周病にも

歯科と医科の連携で安心

妊娠中は、歯茎の状態が悪くなりやすく、出産前に治療を終わらせるのをすすめられています。妊娠中や授乳中は、治療の薬の影響が気になることも。併設の木下医院には、内科医、小児専門医が常動しているのも安心できるポイントの一つです。※歯科は予約が必要になります。

歯医者さんに行きたいけれど、子どもが小さいから... というお母さまは多いのではないのでしょうか。出産後お母さま自身の歯の治療に通いづらいうる声をよく耳にします。木下歯科医院では、資格を持った保育士が常駐しており、キッズルームにお子さまを預けて、ゆつくりと治療ができるという「母子にやさしい」歯科医院を目指しています。また、お子様の治療に関しても、怖がる子どもを無理に治療することはありません。少しずつ慣れてもらいながら治療をします。また、女性医師もいますので、きめ細やかな診察や丁寧な説明で子どもも安心して治療できます。

小さいお子様をお持ちのお母さまへ
こんなお悩みありませんか？
歯医者さんに行きたいけれど、子どもが小さいから... というお母さまは多いのではないのでしょうか。出産後お母さま自身の歯の治療に通いづらいうる声をよく耳にします。木下歯科医院では、資格を持った保育士が常駐しており、キッズルームにお子さまを預けて、ゆつくりと治療ができるという「母子にやさしい」歯科医院を目指しています。また、お子様の治療に関しても、怖がる子どもを無理に治療することはありません。少しずつ慣れてもらいながら治療をします。また、女性医師もいますので、きめ細やかな診察や丁寧な説明で子どもも安心して治療できます。

診療時間

	月	火	水	木	金	土
9:00~13:00	○	○	○	○	○	○
14:30~19:00	○	○	○	○	○	—

※ 日曜・祝日休診
〈治療品目〉一般歯科/小児歯科/歯周病治療/予防歯科/訪問歯科/矯正歯科/ホワイトニング/インプラント

佐賀市久保泉町大字上和泉2232-1

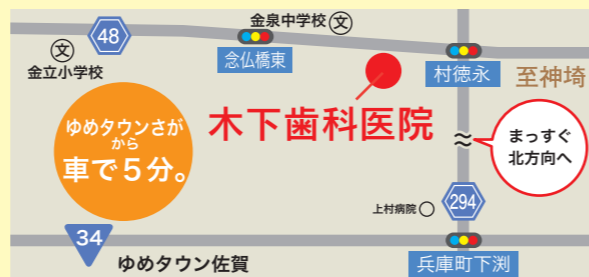
TEL0952-98-3155

長晴会

検索

医療法人 長晴会
歯科・小児歯科・矯正科
木下歯科医院

FAX 0952-98-3166



医療法人 長晴会 きりんグループのサポート体制

内科・小児科・アレルギー科
リハビリテーション科 木下医院
TEL 0952-98-0135 FAX 0952-98-3421

グループホームきりん
TEL 0952-71-8222 FAX 0952-98-2224

きりんアパートメント
TEL 0952-98-3100 FAX 0952-98-2816

介護老人保健施設きりん
TEL 0952-98-0120 FAX 0952-98-2224



長晴会ホームページ

次回は... 介護老人保健施設きりんの紹介です



第2回
(全5回)

歯科・小児歯科・矯正科
木下歯科医院